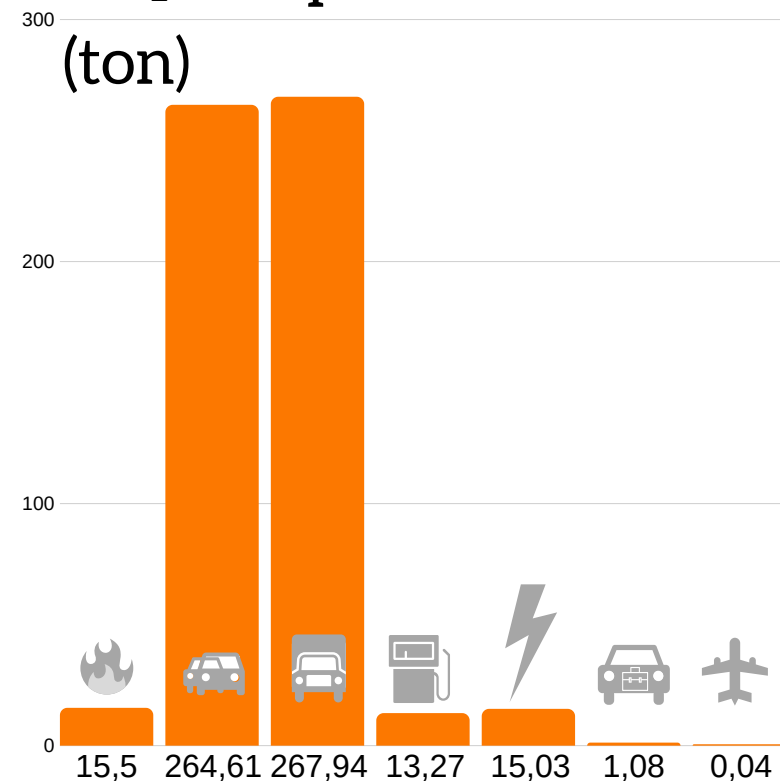


B&G Hekwerk

Voortgang (ton CO₂)

2014	1.365
2015	1.297
2016	1.532
2017	1.525
2018-1	769
2018	1.511
2019-1	578

CO₂ footprint (ton)



Doelstellingen

In 2020 wil B&G Hekwerk ten opzichte van 2014 12% minder CO₂ uitstoten

CO₂

Scope 1: 561,3 ton
Scope 2: 16,5 ton

Dit doen wij aan CO₂ reductie

- Stimuleren carpooling
- Terugkoppeling rijgedrag medewerkers
- Plaatsen van laadpalen
- Bij vervanging personenwagens minimaal label B en maximaal 120 gram CO₂ per kilometer
- Snelheidsbegrenzer in bestelbussen
- Controle bandenspanning
- Overstap naar 100% groene stroom
- Plaatsen van zonnepanelen

Ook in de eerste helft van 2019 is B&G Hekwerk actief geweest om de footprint in kaart te brengen met als doel om dit te reduceren. Deze reductie wordt gerealiseerd door middel van het reductiesysteem conform CO₂ prestatieladder 3.0. Hierin komen de onderdelen inzicht, reductie, communicatie en deelname aan initiatieven naar voren.

Onze uitstoot staat gelijk aan

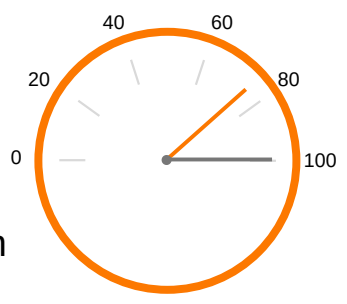
- Gas en elektraverbruik van 116 huishoudens voor een heel jaar
- Een windmolen van 2.3 kWh 1.445 uren laten draaien
- 335 retourtjes naar New York
- 28.900 bomen laten groeien voor een heel jaar
- Met de auto 66 keer om de aarde rijden

Wat kun jij doen?

- 1 Anticipeer op het verkeer, rijdt met een laag toerental
- 2 Pomp eens in de 2 maanden je banden op
- 3 Rijd iets minder hard; 110 km op de snelweg in plaats van 130 km
- 4 Voorkom stationair draaien zoveel mogelijk

Ketenanalyse Hekwerk

Doel: B&G Hekwerk wil 24% minder CO₂ uitstoten in het spijlhekwerk door de verkoop van duurzaam spijlhekwerk te promoten



Initiatieven

Voor participatie neemt B&G deel aan twee initiatieven. Dit zijn Duurzame Leverancier en Nederland CQ Neutraal. De eerste geldt als middel om duurzaamheid naar buiten te dragen, de tweede als platform voor samenwerkingen met andere bedrijven.

