

B&G Hekwerk

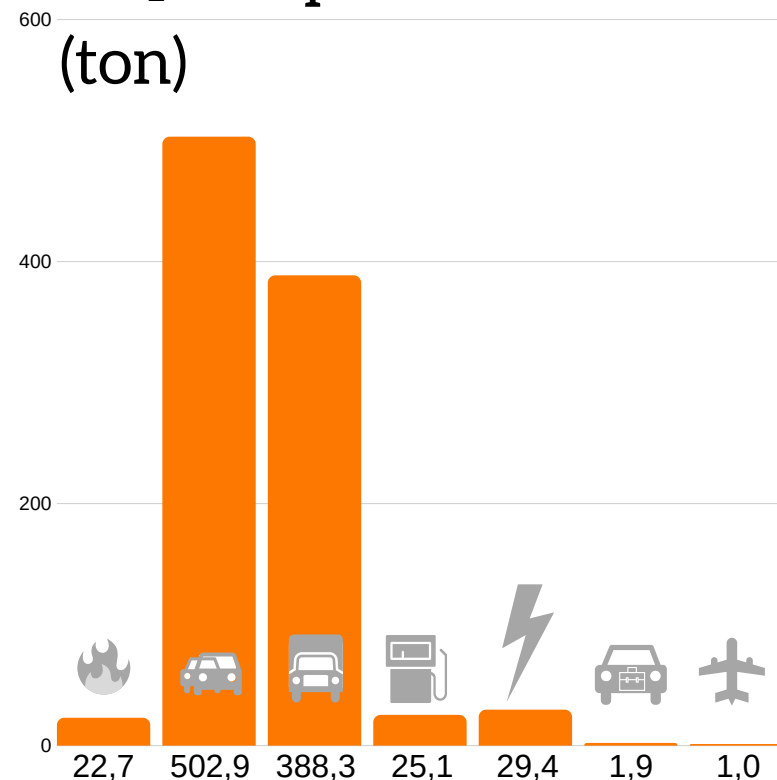
Voortgang (ton CO₂/omzet)

2014	71,08
2019	39,94

Voortgang (ton CO₂/FTE)

2014	12,83
2019	7,24

CO₂ footprint (ton)



Doelstellingen

In 2020 wil B&G Hekwerk ten opzichte van 2014 12% minder CO₂ uitstoten



CO₂

Scope 1: 939,0 ton

Scope 2: 31,4 ton

Dit doen wij aan CO₂ reductie

- Carpoolen indien mogelijk
- Maandelijkse terugkoppeling rijgedrag medewerkers
- Plaatsen van laadpalen
- Bij vervanging personenwagens minimaal label B en maximaal 120 gram CO₂ per kilometer
- Controle bandenspanning
- Overstap naar groene stroom uit biomassa
- Plaatsen van zonnepanelen

Ook in 2019 is B&G Hekwerk actief geweest om de footprint in kaart te brengen met als doel om dit te reduceren. Deze reductie wordt gerealiseerd door middel van het reductiesysteem conform CO₂ prestatieladder 3.0. Hierin komen de onderdelen inzicht, reductie, communicatie en deelname aan initiatieven naar voren.

Onze uitstoot staat gelijk aan

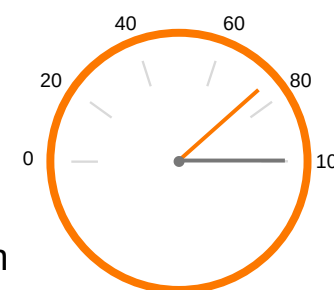
- Gas en elektraverbruik van 209 huishoudens voor een heel jaar
- 291.540 kilo standaard kantoorpapier gebruikt
- 562 retourtjes naar New York
- 48.590 bomen laten groeien voor een heel jaar
- Met de auto 125 keer om de aarde rijden

Wat kun jij doen?

- 1 Anticipeer op het verkeer, rijdt met een laag toerental
- 2 Pomp eens in de 2 maanden je banden op
- 3 Parkeer achteruit in - koude banden slijten sneller
- 4 Voorkom stationair draaien zoveel mogelijk

Ketenanalyse Hekwerk

Doel: B&G Hekwerk wil 24% minder CO₂ uitstoten in het spijlhekwerk door de verkoop van duurzaam spijlhekwerk te promoten



In 2019 lag zowel het aandeel als het absolute aantal verkocht discontinu verzinkt hekwerk lager dan in 2017 en 2018.



Initiatieven

Voor participatie neemt B&G deel aan twee initiatieven. Dit zijn Duurzame Leverancier en Nederland CO₂ Neutraal. De eerste geldt als middel om duurzaamheid naar buiten te dragen, de tweede als platform voor samenwerkingen met andere bedrijven.

