

B&G Hekwerk

2020-1

Dit doen wij aan CO₂ reductie

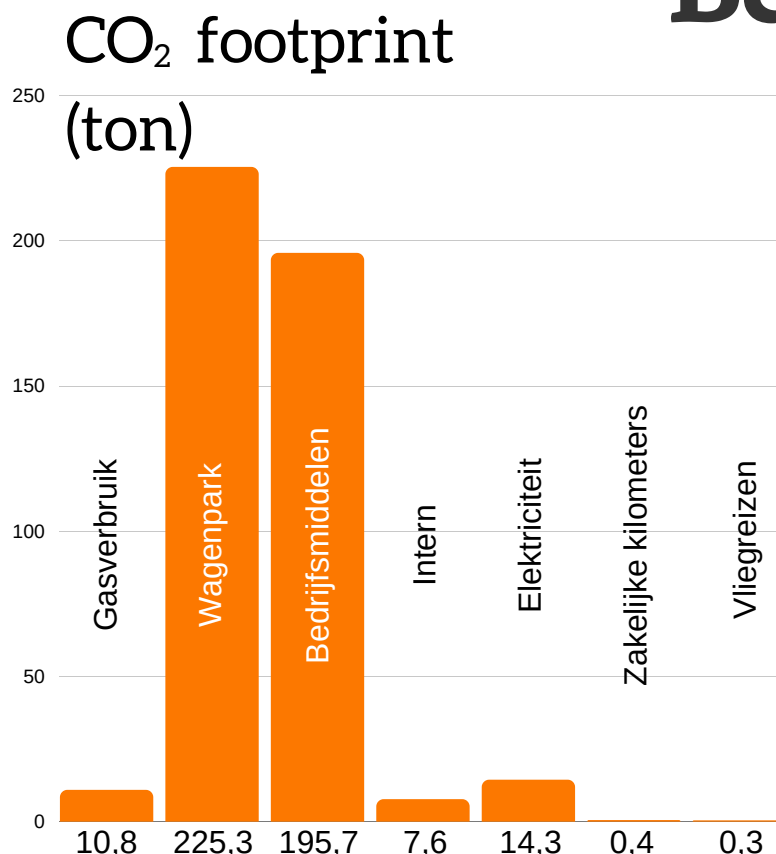
- Carpoolen indien mogelijk
- Maandelijkse terugkoppeling rijgedrag medewerkers
- Plaatsen van laadpalen
- Bij vervanging personenwagens minimaal label B en maximaal 120 gram CO₂ per kilometer
- Controle bandenspanning
- Overstap naar groene stroom uit biomassa
- Plaatsen van zonnepanelen

CO₂

Scope 1: 439,3 ton
Scope 2: 14,9 ton

Doelstellingen

In 2020 wil B&G Hekwerk ten opzichte van 2014 12% minder CO₂ uitstoten



Voortgang (ton CO₂/omzet)

| | |
|--------|-------|
| 2014 | 71,08 |
| 2020-1 | 32,80 |

Voortgang (ton CO₂/FTE)

| | |
|--------|-------|
| 2014 | 12,83 |
| 2020-1 | 3,60 |

Ook in de eerste helft van 2020 is B&G Hekwerk actief geweest om de footprint in kaart te brengen met als doel om dit te reduceren. Deze reductie wordt gerealiseerd door middel van het reductiesysteem conform CO₂ prestatieladder 3.0. Hierin komen de onderdelen inzicht, reductie, communicatie en deelname aan initiatieven naar voren.

Onze uitstoot staat gelijk aan

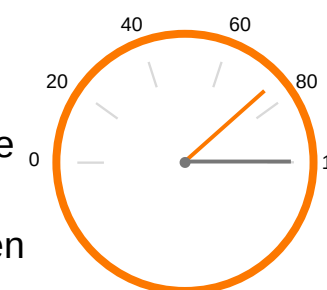
- Gas en elektraverbruik van 97 huishoudens voor een heel jaar
- 136.260 kilo standaard kantoorpapier gebruikt
- 263 retourtjes naar New York
- 22.710 bomen laten groeien voor een heel jaar
- Met de auto 58 keer om de aarde rijden

Wat kun jij doen?

- 1 Anticipeer op het verkeer, rijdt met een laag toerental
- 2 Pomp eens in de 2 maanden je banden op
- 3 Houd je aan de snelheidslimiet van 100 km/u
- 4 Voorkom stationair draaien zoveel mogelijk

Ketenanalyse Hekwerk

Doel:
B&G Hekwerk wil 24% minder CO₂ uitstoten in het spijlhekwerk door de verkoop van duurzaam spijlhekwerk te promoten



Initiatieven

Voor participatie neemt B&G deel aan twee initiatieven. Dit zijn Duurzame Leverancier en Nederland CO₂ Neutraal. De eerste geldt als middel om duurzaamheid naar buiten te dragen, de tweede als platform voor samenwerkingen met andere bedrijven.

